



Esperienze a confronto del mondo wired e wireless

Guido Barbieri - Amministratore Delegato El Towers

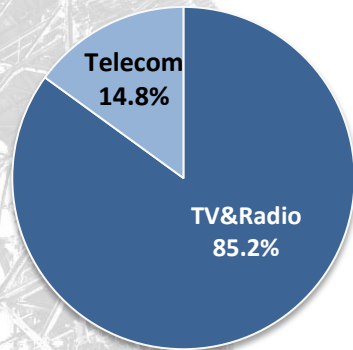
Evento Annuale CFWA - 2° Edizione

Roma, 28 Novembre 2017

- Breakdown per Attività

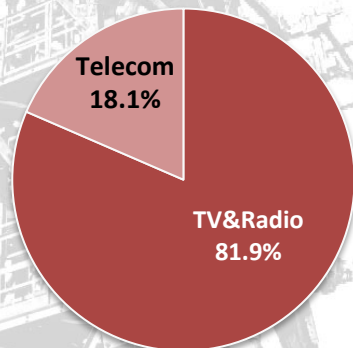
- Ricavi «Core»

FY2016: €251.5m



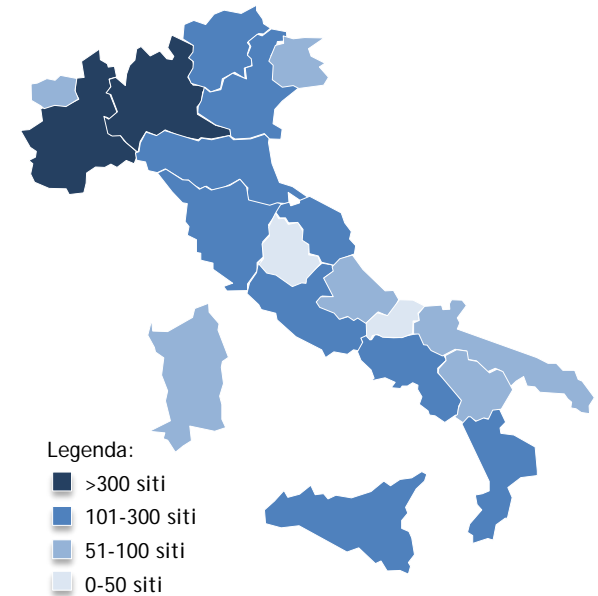
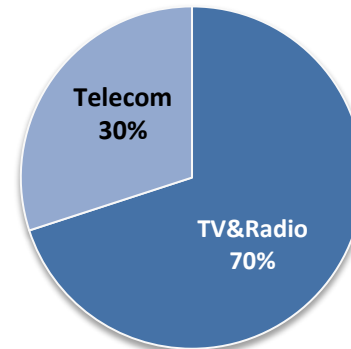
- EBITDA

FY2016: €119.6m

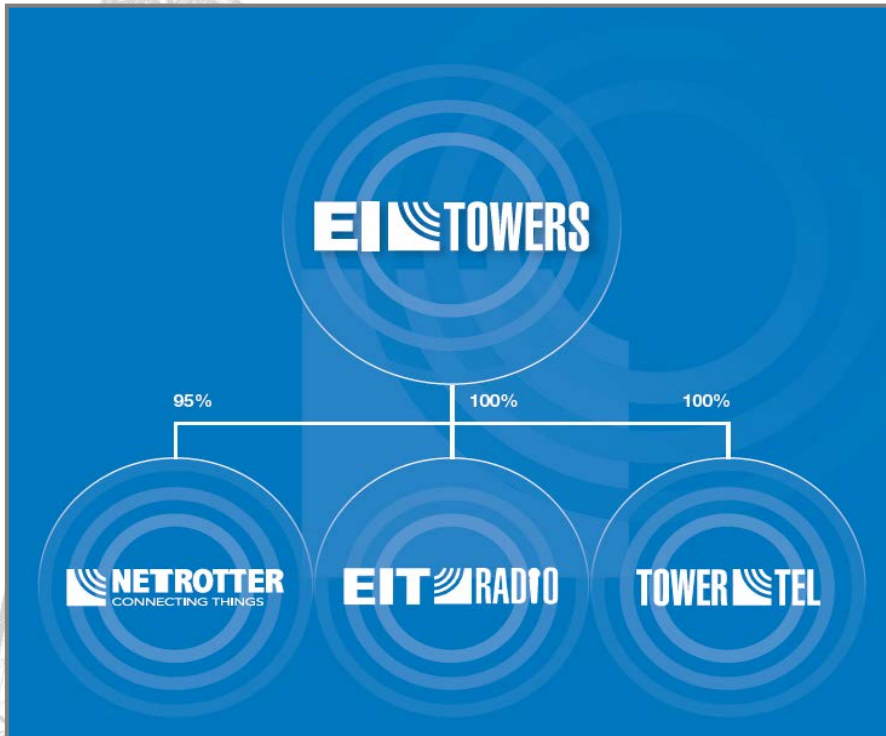


- Portafoglio Torri

>3.300 Siti e Infrastrutture in Gestione



STRUTTURA DEL GRUPPO



AREE DI ATTIVITA'



COMPLEMENTARIETA' e INDIPENDENZA

Banda Larga: Scenario di Riferimento

Target Copertura



Agenzia per l'Italia Digitale
Presidenza del Consiglio dei Ministri



TARGET Anno 2020

Copertura popolazione superiore a 30 Mbit/s

100 %

Copertura popolazione superiore a 100 Mbit/s

50 %

Fonte: Agenda Digitale Europea

TARGET Anno 2018

Copertura popolazione superiore a 30 Mbit/s

75 %

Copertura popolazione superiore a 100 Mbit/s

40 %

TARGET Anno 2020

Copertura popolazione superiore a 30 Mbit/s

100 %

Copertura popolazione superiore a 100 Mbit/s

85 %

Fonte: Governo Italiano

TARGET Anno 2025

Accesso da parte di tutte le famiglie ad una connettività superiore a 30 Mbit/s

100 %

Accesso da parte di tutte le P.A e Aziende ad una connettività superiore a 1 Gbit/s

100 %



Copertura 5G per le aree urbane e i principali assi di trasporto terrestre

100 %

Fonte: European Union

Banda Larga: Scenario di Riferimento

Dati Actual

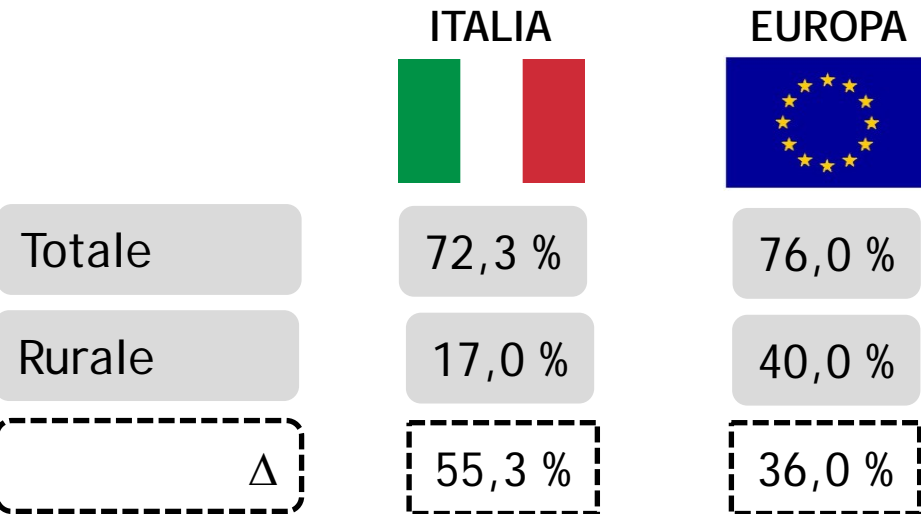
		ITALIA 	EUROPA 	
Copertura Banda Larga Base		99,3 %	97,4 %	(*)
Copertura Banda Larga > 30 Mbit/s	Lug. 2016 (Popolazione)	72,3%	76,0 %	(*)
	Giu. 2015 (Popolazione)	41,0 %	70,0 %	(*)
Penetrazione Effettiva Banda Larga > 30 Mbit/s	Lug. 2016 (Popolazione)	12,8 %	41,7 %	(*)
	Lug. 2016 (Unità abitative)	7,0 %	27,0 %	(*)
	Mar. 2017 (Popolazione)	17,4 %	-	(**)

(*) Fonte: European Commission (**) Fonte: AGCOM

Banda Larga: Scenario di Riferimento

Dati Actual

Copertura Banda Larga > 30 Mbit/s



Δ Rurale vs. Totale	Paesi Unione Europea
< 10%	MALTA - OLANDA - BELGIO - LITUANIA
> 10% e < 20 %	PORTOGALLO - UK - REPUBBLICA CECA - LETTONIA - FRANCIA
> 20% e < 30 %	GERMANIA - IRLANDA - POLONIA
> 30% e < 50 %	UNGHERIA - SLOVENIA - AUSTRIA - SPAGNA
> 50%	ITALIA

Fonte: European Commission

Banda Larga: Scenario di Riferimento

Velocità di Connessione

ITALIA



EUROPA



BANDA
LARGA
FISSA

2 Mbps < Velocità Connessione < 10 Mbps

59,0 %

19,0 %

Velocità Connessione > 10 Mbps

41,0 %

81,0 %

BANDA
LARGA
MOBILE

Penetrazione complessiva (SIM 3G/4G)

85,4 %

83,9 %

Accesso alla banda larga

22,0 %

9,0 %

DETTAGLIO ACCESSI BROADBAND

Popolazione Mio	2013-Q1	2014-Q1	2015-Q1	2016-Q1	2017-Q1
ADSL	13,28	13,23	13,05	12,69	12,10
FIBRA	0,64	1,05	1,47	2,50	3,87
FWA	0,32	0,45	0,56	0,77	0,90
TOTALE	14,24	14,73	15,08	15,96	16,87

Una recente consultazione INFRATEL svolta ad inizio 2017 indica, in base ai piani degli operatori al 2020, i seguenti target di copertura:

- FTTH 54% (19 mio unità immobiliari)
 - FTTN 38% (14 mio unità immobiliari)
 - Nessuna 8% (3 mio unità immobiliari)
-
- **TOTALE 100% (36 mio unità immobiliari)**

Nelle attuali aree Grigie e Nere (25,5 mio unità immobiliari) al 2020 si prevede che l'11% delle unità immobiliari non avrà copertura



Nuove Aree Bianche

Key Points

- L'Italia è un Paese orograficamente e topograficamente complesso.
- Gli ambiziosi target di copertura e, soprattutto di penetrazione, possono essere raggiunti solo attraverso un **MODELLO BASATO SULLA COMPLEMENTARIETA' DELLE RETI**, in cui ciascuna tecnologia ben si adatta a specifiche esigenze, con aree di sovrapposizione potenzialmente virtuose.

- Le **TOWER COMPANY INDIPENDENTI** possono svolgere un importante ruolo di cerniera tra i differenti mondi:
 - Importante snodo (hub) della rete fissa (FIBER TO THE TOWER)
 - Player cooperativo con:
 - ❑ MNOs
 - ❑ Operatori FWA

2015

Creazione Società

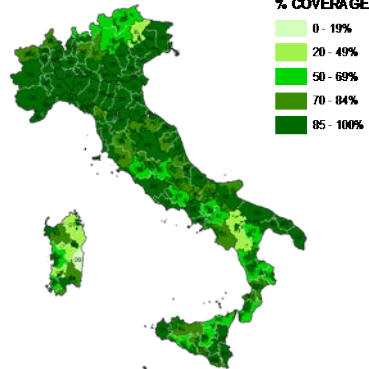


TECNOLOGIA

LPWAN-UNB Sigfox (Low Power Wide Area Network - Ultra Narrow Band), operante sulla frequenza 868 MHz.

2016

Sviluppo Rete Nazionale



ca. 90% della popolazione coperta.

2017

Offerta Soluzioni IoT





Una rete dedicata agli oggetti che unisce i benefici della tecnologia LPWA con la presenza di un operatore nazionale



ALTA EFFICIENZA ENERGETICA



LONG RANGE
ALTA CAPACITÀ



SICUREZZA e
RESISTENZA alle INTERFERENZE



COPERTURA NAZIONALE



SIM-FREE



RIDONDANZA RETE
(pianificazione)



BASSI COSTI OPERATIVI



GARANZIA QUALITÀ E
CONTINUITÀ DI SERVIZIO